

Bei der Schüttgutförderung ist es oft notwendig, Förderströme in verschiedene Prozesswege um- oder einzuleiten. Kriterien wie Anlageneinflüsse, Schüttgut- sowie Verfahrenseinflüsse beeinflussen dabei die Auswahl dieser Verteilorgane.

Für die drucklose Verteilung von Produktförderströmen leisten Zwei- und Dreivege Schaltverteiler von Förster und Spille hervorragende Arbeit. Ob symmetrisch oder asymmetrisch, ob rund oder rechteckig, für jede Aufgabenstellung liefern wir die passende Komponente.

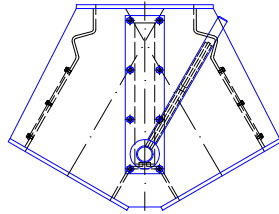
FS-Schaltverteiler der Solid SV-Line sind kompakt in der Ausführung, exakt in der Auslegung und ungemein variabel. Zur Wahl stehen ein motorischer, pneumatischer oder manueller Betrieb. Umfangreiches Zubehör rundet die Möglichkeiten ab.

Den rechten Weg mit der besten Lösung:
Schaltverteiler >> Solid SV-Line von FS

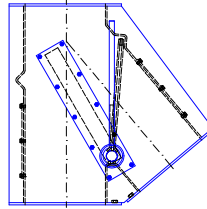
Kurzinformationen

Baugrößen - quadratisch : 150, 200, 250, 300, 315, 350 mm
 400, 500, 600, 630, 700, 800, 900, 1000 mm
(auch Zwischenabmessungen lieferbar)

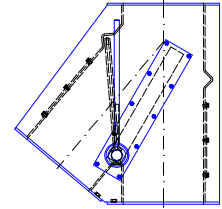
Adapter - rund : DN150, DN200, DN250, DN300, DN400, DN500, DN600



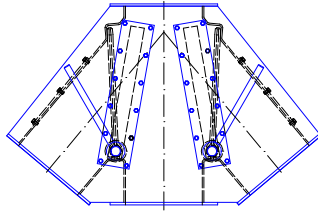
2 - Wegeverteiler - manuell



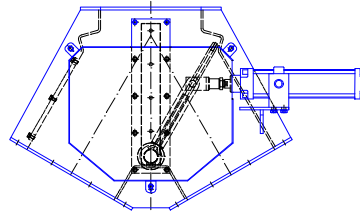
2 - Wegeverteiler, rechts - manuell



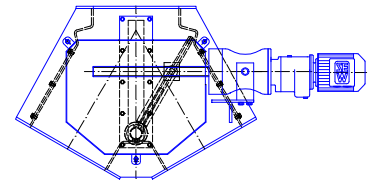
2 - Wegeverteiler, links - manuell



3 - Wegeverteiler - manuell



Antrieb - pneumatisch



Antrieb - motorisch

- Verteilerklappe** : von außen auswechselbar
- Werkstoffe** : St37, 16Mo3, 1.4301 und 1.4571
(andere Werkstoffe auf Anfrage)
- Flanschbohrbilder** : FS - Norm oder Kundenvorgabe
 Rundflansch PN6 oder PN10 nach DIN 2501 Blatt 1
- Temperaturbereiche** : -20°C bis 300°C
- Verwendung** : 2 - Wegeverteiler
 : 2 - Wegeverteiler "rechts"
 : 2 - Wegeverteiler "links"
 : 3 - Wegeverteiler
- Einsatzgebiete** : für alle Industriezweige mit Schüttgut - Handling

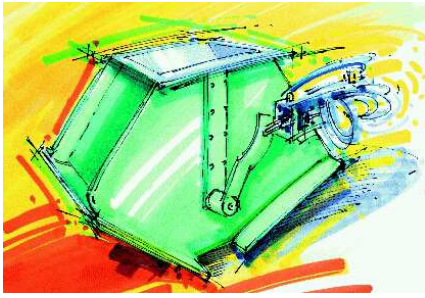
SOLID SV-LINE
SCHALTVERTEILER



**FÖRSTER
 UND SPILE**

SCHÜTTGUTTECHNIK

Westring 2
 D-27793 Wildeshausen
 Tel. +49 - 4431-9391 0
 Fax. +49 - 4431-9391 51
 info@foerster-spille.de



It is often necessary during conveying bulk materials to divert or lead the flows into different processing channels. Criteria such as plant influences, bulk material, as well as processing influences thereby have an effect on the selection of the distributing organs.

Two-way and three-way switch distributors from Förster und Spille perform excellent work in the non-pressurised distribution of product flows. Whether symmetrical or asymmetrical, whether round or rectangular, we deliver the right components for every requirement.

FS switch distributors from the Solid SV-Line are compact in execution, exact in design and incredibly variable. Choose between motor-driven, pneumatic or manual operations. A wide range of accessories rounds off the possibilities.

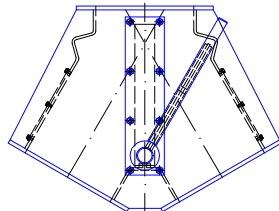
The right way with the best solution:

Switch distributors >> Solid SV-Line from FS.

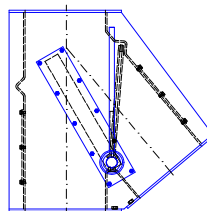
Short Information

Sizes - square : 150, 200, 250, 300, 315, 350 mm
400, 500, 600, 630, 700, 800, 900, 1000 mm
(also intermediate dimensions are available)

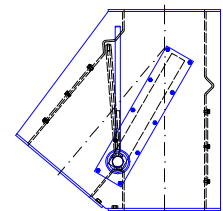
Adapter - round : DN150, DN200, DN250, DN300, DN400, DN500, DN600



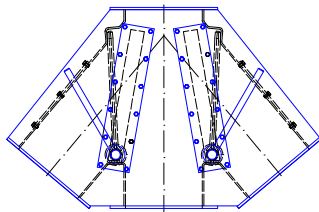
Two-way distributor
manually operated



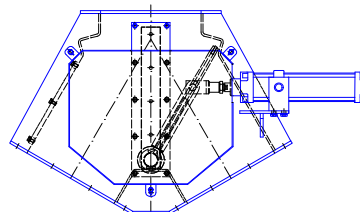
Two-way distributor - right
manually operated



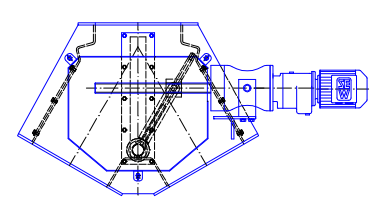
Two-way distributor - left
manually operated



three-way distributor
manually operated



Drive - pneumatic



Drive - three-phase motor

- Switching flap** : removable, from the outside
- Material** : St37, 16Mo3, 1.4301 and 1.4571
(other materials on request)
- Hole pattern of flange** : FS - Norm or customers specification
Round flange PN6 or PN10 according to DIN 2501 Page 1
- Temperatures ranges** : -20°C up to 300°C
- Use** : Two-way distribution
: Two-way distribution "right"
: Two-way distribution "left"
: Three-way distribution
- Fields of application** : for all branches of industry with bulk material handling

SOLID SV-LINE

SWITCH DISTRIBUTORS



FÖRSTER
UND SPILE

BULK MATERIAL HANDLING

Westring 2
D-27793 Wildeshausen
Tel. +49 - 4431-9391 0
Fax. +49 - 4431-9391 51
info@foerster-spille.de